



# HEMSEDAL KOMMUNE



Overordnet  
beredskapsplan  
Vedtatt: 29.06.2022

## Innhold

1. Organisering av kriseledelsen (og varslings)	3
2. Evakuering	4
3. Informasjon og kommunikasjon	5
4. Ressurser	5
5. Tiltakskort – kriseledelsen	5
6. Oppfølging, øvelser og revidering	7
7. Oversikt over andre beredskapsplaner – planhenvisning	7
8. Fullmakt og vedtak	8
9. Samarbeidsorganer	8
10. Vedleggsoversikt	8

### Lov om kommunal beredskapsplikt, sivile beskyttelsestiltak og Sivilforsvaret av 25.06.2010 nr 45.

#### § 15. Kommunal beredskapsplikt – beredskapsplan for kommunen

Med utgangspunkt i risiko- og sårbarhetsanalysen etter § 14 skal kommunen utarbeide en beredskapsplan.

Beredskapsplanen skal inneholde en oversikt over hvilke tiltak kommunen har forberedt for å håndtere uønskede hendelser. Som et minimum skal beredskapsplanen inneholde en plan for kommunens kriseledelse, varslingslister, ressursoversikt, evakueringsplan og plan for informasjon til befolkningen og media.

Beredskapsplanen skal være oppdatert og revideres minimum én gang per år. Kommunen skal sørge for at planen blir jevnlig øvet.

Departementet kan gi forskrifter med nærmere bestemmelser om beredskapsplanens innhold og øvrige krav etter denne bestemmelsen.

### Forskrift om kommunal beredskapsplikt

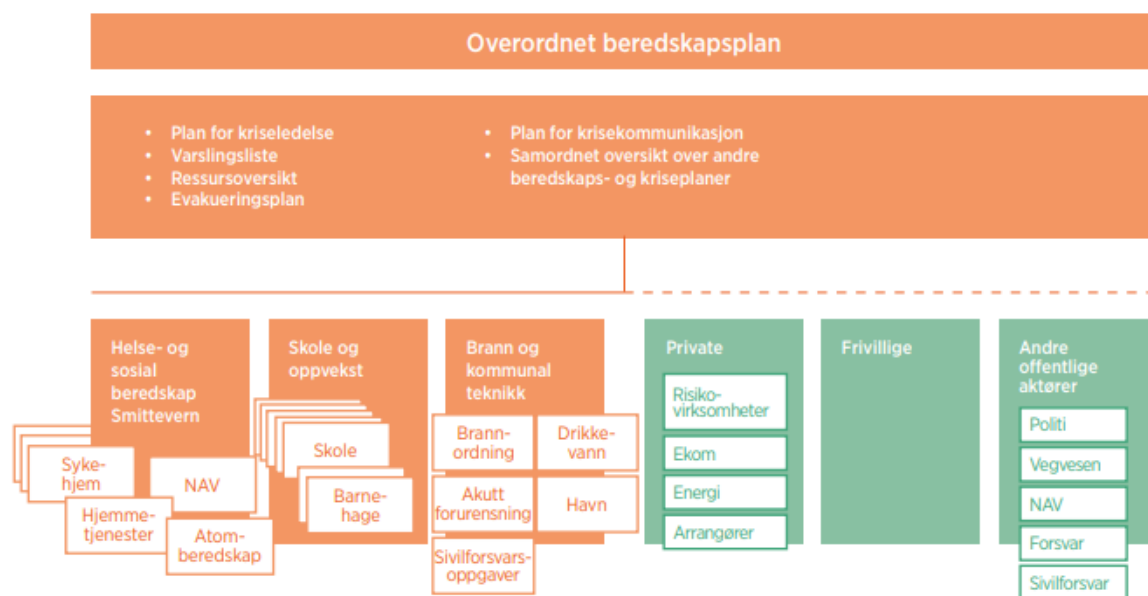
#### § 4. Beredskapsplan

Kommunen skal være forberedt på å håndtere uønskede hendelser, og skal med utgangspunkt i den helhetlige risiko- og sårbarhetsanalysen utarbeide en overordnet beredskapsplan. Kommunens overordnede beredskapsplan skal samordne og integrere øvrige beredskapsplaner i kommunen. Den skal også være samordnet med andre relevante offentlige og private krise- og beredskapsplaner.

Beredskapsplanen skal som et minimum inneholde:

- en plan for kommunens kriseledelse som gir opplysninger om hvem som utgjør kommunens kriseledelse og deres ansvar, roller og fullmakter, herunder hvem som har fullmakt til å bestemme at kriseledelsen skal samles.
- en varslingsliste over aktører som har en rolle i kommunens krisehåndtering. Kommunen skal informere alle som står på varslingslisten om deres rolle i krisehåndteringen.
- En ressursoversikt som skal inneholde opplysninger om hvilke ressurser kommunen selv har til rådighet og hvilke ressurser som er tilgjengelige hos andre aktører ved uønskede hendelser. Kommunen bør på forhånd inngå avtaler med relevante aktører om bistand under kriser.
- evakueringsplaner og plan for befolkningsvarslings basert på den helhetlige risiko- og sårbarhetsanalysen.
- plan for krisekommunikasjon med befolkningen, media og egne ansatte.

Beredskapsplanen kan utarbeides som en handlingsdel til kommunedelplanen i henhold til plan- og bygningsloven



## 1. Organisering av kriseledelsen (og varsling)

### 1.1. Skjematisk oppstilling av kriseleieing

Navn	Funksjon	Telefonnummer
Stephan Gundersen	Kommunedirektør	91239900
Pål Terje Rørby	Ordfører	91638675
Møyfrid Østby Larsen	Informasjonsansvarlig	45256734
Pia Rørby Ruud	Beredskapskoordinator	95723070
Ola Frogner	Teknisk sjef	97058809
Inger Lill Solberg	Leder helse og omsorg	90891370
Gunn Berit Mythe Nergård	Oppvekstsjef	97058825
Camilla Cecilie Underland	Kommuneoverlege	99380307
John Bjella	Brannsjef	95936408
Pål Mikkelsrud	Politikontakt	48243451
Fylkesmannens vakttelefon	Fylkesmannen	91636797

De fire faste medlemmene i kriseledelsen er markert med gult. Disse skal innkalles uansett krise, andre fagpersoner kalles inn etter behov.

### 1.2. Rullering av kriseleiing

Ordfører, Pål Terje Rørby	Varaordfører, Petter Owesen	tlf: 9167 3909
Kommunedirketør, Stephan Gundersen	Teknisk sjef, Ola Frogner	tlf: 9705 8809
Informasjonsansvarlig, Møyfrid Østby Larsen	1. Hilde Storeskar 2. Nina Eikre 3. Marianne Fekene	tlf: 9016 7403 tlf: 9300 8942 tlf: 9084 2424
Beredskapskoordinator, Pia Rørby Ruud	Økonomisjef, Mari Espelin	tlf: 9762 9227
Økonomisjef, Mari Espelin	Ikke relevant	
Personalsjef, Marianne Byman Grøthe	Lønnsansvarlig, Siw Tone Wilhemsen	tlf: 4726 8608
Teknisk sjef, Ola Frogner	Leder teknisk drift, Bjørn Olav Viken	tlf: 9705 8826
Helse- og omsorgssjef, Inger Lill Solberg	Leder koordinerende eining, Henrik Thorseth	tlf: 9749 8919
Oppvekstsjef, Gunn Berit Nergård	Fagleder barnehage, Marit Fauske Bjerkan Rektor HBU, Ellen Wang Fredriksen	tlf: 9705 8817 tlf:9309 0077
Kommuneoverlege, Camilla Cecilie Underland	Lege, Øystein Husby	tlf: 9585 4814

### 1.3. Varslingsliste

For fullstendig varslingsliste se vedlegg 1. For rullering av kriseledelsen se vedlegg 2. Beredskapskontakter i Hallingdal se vedlegg 22.

### 1.4. Lokalisering av kriseledelse

Hemsedal kommunes kriseledelse skal møte ved kommunehuset. Kriseledelsen blir varslet dersom lokasjon for kriseledelse er noe annet.

## 2. Evakuering

Kriseledelsen har det overordna ansvaret for evakueringsarbeidet etter henvendelse/rekvirering fra politi eller annen myndighet.

Se evakueringsplan i vedlegg 3.

### 3. Informasjon og kommunikasjon

Kriseledelsen har det overordna ansvaret for krisekommunikasjon. Informasjon skal samordnes med politi eller andre myndigheter.

Se krisekommunikasjonsplan vedlegg 4.

#### 3.1. Befolkningsvarsling – teknisk utføring

Ved behov for befolkningsvarsling skal informasjonsansvarlig, beredskapskoordinator eller leder teknisk drift kontaktes. Beredskapskoordinator i Hol kommune kan også kontaktes, se varslingsliste vedlegg 1, under UMS punkt 6.

Se vedlegg 5 for brukerveiledning UMS.

### 4. Ressurser

Kriseledelsen har det overordna ansvaret for tilrettelegging av nødvendige ressurser, både interne og eksterne, menneskelige og materielle. Ressursbehov skal samordnes med politi eller andre myndigheter.

#### 4.1. Psykososialt sorg- og kriseteam

Se plan for psykososialt kriseteam vedlegg 7

#### 4.2. Materielle og eksterne ressurser

Se ressursoversikt vedlegg 8

#### 4.3. Røde kors

Se avtale mellom Hemsedal kommune og Røde kors i vedlegg 9. Se kriseplan for Røde kors i vedlegg 18.

### 5. Tiltakskort – kriseledelsen

Tiltakskort	Oppgave:	Ansvarlig/funksjon:
Først til kriserommet	Du er den første til å ankomme beredskapsrommet. Kritiske oppgaver: Klargjør kriserommet. Funksjonstest teknisk utstyr og kommunikasjonsmidler - melde eventuelle feil. Loggfør hendelser - inntil	Alle

	krisestaben er organisert og en loggfører har overtatt.	
Kriseleder	Kriseleder leder kommunens krisehåndtering med god dialog mot kommunens politiske ledelse (ordfører). Kriseleder styrer statusmøtene i kriseledelsen i kriserommet. Kriseleder fordeler ansvar for- og ressurser til krisehåndteringen.	Kommunedirektør
Beredskapskoordinator	Beredskapskoordinator skal ha oversikt, koordinere og prioritere/styre ressurser i samråd med kriseleder. Beredskapskoordinator utpeker en SKADESTEDSKONTAKT/ LIAISON som sin forlengede arm dersom dette er nødvendig. Skal holde i trådene.	Beredskapskoordinator
Loggfører	Funksjonen skal samle og sortere informasjon fra kriseledelsen og stab, og sørge for at all vesentlig informasjon blir loggført i CIM.	Lønn og personalkontoret
Informasjon- og mediehåndtering	Funksjonen skal ivareta og koordinere oppgaver relatert til intern og ekstern informasjon i kommunen, herunder samarbeidet med kommunens øverste ledelse.	Informasjonsansvarlig
Mediehåndtering	Funksjonen har ansvar for informasjon utad til innbyggere, media og politikere.	Ordfører
Befolkningsvarsling	Det vil kunne oppstå behov for å varsle befolkningen. Dette skjer via hjemmesiden til kommunen, facebook,	Informasjonsansvarlig, beredskapskoordinator og leder av teknisk drift

	radio og tv, samt UMS befolkningsvarsling. Varsling skal samordnes med kriseledelsen, politi eller brann. Se vedlegg 5 for brukerveiledning UMS.	
--	--	--

## 6. Oppfølging, øvelser og revidering

### 6.1. Opplæring

Alle ledere og mellomledere med en funksjon i kommunal kriseledelse skal ha opplæring ved ansettelse. Leder har også et selvstendig ansvar for egen opplæring og oppdatering. Leder har ansvar for at sine ansatte har tilstrekkelig opplæring og informasjon om kommunen sin kriseberedskap.

### 6.2. Revidering og oppdatering

Overordna beredskapsplan skal revideres årlig.

### 6.3. Øvelser

Kommunalkriseledelse skal øves minimum en gang i året.

## 7. Oversikt over andre beredskapsplaner – planhenvisning

### 7.1. Planoversikt

Plannavn:	Ansvarlig:	Vedleggsnummer:
Plan for psykososialt kriseteam	Leder for psykososialt kriseteam	7
Krisekommunikasjonsplan	Informasjonsansvarlig	4
Plan for evakuering	Beredskapskoordinator	3
Atomberedskapsplan	Beredskapskoordinator	13
Beredskapsplan for større ulykker og katastrofer - helse	Leder av helse og omsorg og kommuneoverlege	14
Smittevernplan	Leder av helse og omsorg og kommuneoverlege	15
Pandemi/epidemiplan	Leder av helse og omsorg og kommuneoverlege	16
Plan for utdeling av jod-tabletter	Leder av helse og omsorg og kommuneoverlege	17
Beredskapsplan – Røde kors (Gol og Hemsedal)	Leder i Gol og Hemsedal Røde kors	18

Beredskapsplan for Hallingdal brann og redning	Brannsjefen	19
Beredskapsplan NAV	Leder av NAV Hallingdal	20
Kriseplan – Hemsedal skisenter	Daglig leder – Skistar Hemsedal	21

## 8. Fullmakt og vedtak

Fullmakter følger av kommunestyresak 43/19, se vedlegg 12.

## 9. Samarbeidsorganer

For at beredskapen skal være helthetlig er det viktig med godt samarbeid med andre. I Hallingdal har vi disse samarbeidsplattformene:

Navn på organ:	Representant for Hemsedal kommune:	Forkortelse:
Kommunedirektør og rådmannsutvalg	Kommunedirektør	KRU
Teknisk lederforum	Teknisk sjef	TLF
Helse- og omsorgslederforum	Helse- og omsorgssjef	HOF
Oppvekstlederforum	Oppvekstsjef	OLF
Kommuneoverlegeforum	Kommuneoverlege	KOLF
Beredskapskoordinatorforum	Beredskapskoordinator	BKF
Regionrådet	Kommunedirektør og ordfører	Regionrådet

For kommunene i Hallingdal er samarbeid en viktig nøkkel, da kommunene er like og står i samme utfordringer.

## 10. Vedleggsoversikt

Under er oversikt over de planer, tiltakskort m.m. som kommunen har:

Nummer:	Vedlegg:
1	Varslingsliste
2	Rulleringsliste for kriseledelsen
3	Evakueringsplan
4	Krisekommunikasjonsplan
5	Tiltakskort UMS
6	Risiko- og sårbarhetsanalyse ROS
7	Plan for psykososialt kriseteam
8	Ressursoversikt



9	Samarbeidsavtale med Hemsedal og Gol Røde kors
10	Beredskaps hotell - avtale
11	Transport - avtale
12	Fullmakt
13	Atomberedskapsplan
14	Beredskapsplan for større ulykker og katastrofer - helse
15	Smittevernplan
16	Pandemi/epidemiplan
17	Plan for utdeling av jod-tabletter
18	Beredskapsplan – Røde kors (Gol og Hemsedal)
19	Beredskapsplan for Hallingdal brann og redning
20	Beredskapsplan NAV
21	Kriseplan – Hemsedal skisenter
22	Beredskapskontakter - Hallingdal
23	Kontaktinfo E-co
24	Hemsedal energi AS
25	Plan for skogbrannberedskap
26	Tiltakskort – først til kommunehuset - kriseledelse
26	Tiltakskort - kriseleder
26	Tiltakskort – beredskapskoordinator
26	Tiltakskort – informasjonsansvarlig
26	Tiltakskort - loggføring
26	Tiltakskort - Teknisk drift (12 vedlegg)
26	Tiltakskort – barnehage og skole (24 vedlegg)
27	Oversikt over regionale samarbeidsorganer i Hallingdal